

Viikkotiedote 6–7

Kansallismuseon peruskorjaustyömaa



Tiedotusvälillä tapahtunut

- liuskekivien dokumentointi ja irrotus valmistunut, asennus käynnissä
- peltityöt, dokumentointi, irrotus, aluskerrin asennus ja uusien peltien asennus
- julkisivurappauksen purku- ja pohjatyöt
- julkisivun kivisaumojen avaaminen
- ikkunakunnostus
- LVI-työt. IV-konehuonetyöt, kanava-asennus, lämpö- ja jäähdytyslinjojen asennus
- sähkötyöt, konehuoneiden asennustyöt, yleiskaapelointi ja paloilmaisimet
- kipsilevy ja alakattotyöt
- maalaus, rappaus ja tasoitustyöt sisällä
- Halkopihan anturan valu

Konvektorinpenkki

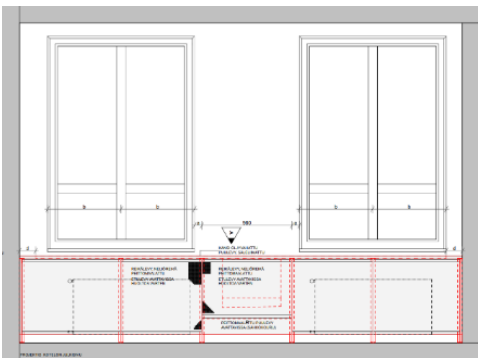


Kuva 1. Valmis konvektorinpenkkimalli.

Kansallismuseon toisen kerroksen mallihuoneeseen, rakennettiin konvektorinpenkki mallikatselmusta varten. Konvektorinpenkki on kotelo, joka kätkee sisäänsä vanhat lämpöpatterit sekä uudet puhallinkonvektorit. Kesällä puhallinkonvektorit jäähdyttävät huoneilmaa parantaen toimistotilojen viihtyvyyttä.

Koteloiden kansilevyt tehdään peittomaalatusta säleliimatusta koivusta ja niihin tulevat säleiköt puolestaan polttomaalatusta alumiinista. Kansilevyt kiinnitetään piilokiinnityksellä koteloiden teräsrakenteeseen. Konvektorinpenkin etulevyt ovat neliörei'itettyjä teräslevyjä, jotka pintakäsitellään ruiskumaalauksella. Koteloiden huoltoluukut ja puuosat ovat peittomaalattua puuta.

Konvektorinpenkkien kansilevyjen väri on kaikissa tiloissa yhtenäinen, mutta kalusteiden etupintojen ja runkojen väri sovitetaan kulloisenkin tilan seinäväreihin.



Kuva 2. Konvektorikotelon työpöyrustus.



Kuva 3. Kansilevy ja eturitilä.



Kuva 4. Sammutintarkastaja työmaalla.

Palosammuttimien huolto

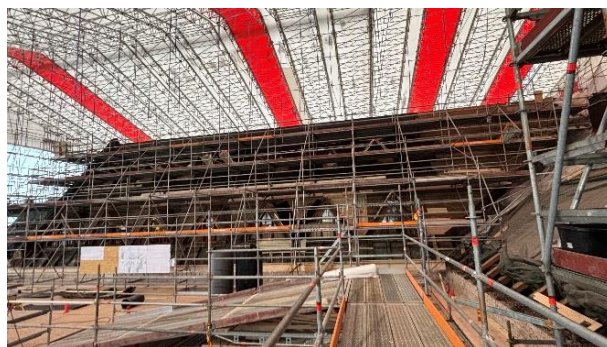
Palosammuttimet täytyy tarkastaa ja huoltaa kerran vuodessa. Kansallismuseon peruskorjaustyömaalla on yhteensä n. 100 sammutinta työmaan ulko- ja sisäpuolilla. AB sammutin on vaahtosammutin, joka on tarkoitettu vain sisäkäyttöön. ABC sammutin on jauhesammutin, joka on tarkoitettu myös ulkokäyttöön. Vaahtosammutin jäätyy ulkona pakkasessa, eikä hätätilanteessa toimi. Työmaalla ollaankin hyvin tarkkoja paloturvallisuuden kanssa ja pyritään tekemään mahdollisimman vähän tulitöitä. Pakolliset tulityöt suunnitellaan huolella tapauskohtaisesti ja valvotaan tarkasti. Alkusammutuskaluston kunto voi olla ratkaisevaa tulipalon alkuhetkillä, vaikkakin Kansallismuseolle paloautot saapuvat muutamassa minuutissa.



Kuva 5. Virastosiiven tornin liuskekiviasennusta.



Kuva 6. Purkutyöt käynnissä.



Kuva 7. Työskentelytelineet sääsuojan sisällä.

Lisätietoa Urakoitsija: NCC Suomi Oy, vastaava työnjohtaja Tuomas Nousiainen, tuomas.nousiainen@ncc.fi 010 507 8232

Rakennuttaja: Senaatti-kiinteistöt, rakennuttajapäällikkö Ari Kiiskinen, ari.kiiskinen@senaatti.fi

www.facebook.com/kansallismuseontyomaa, www.senaatti.fi/kansallismuseontyomaa,
www.ncc.fi/projektit/kansallismuseon-peruskorjaus-helsinki