

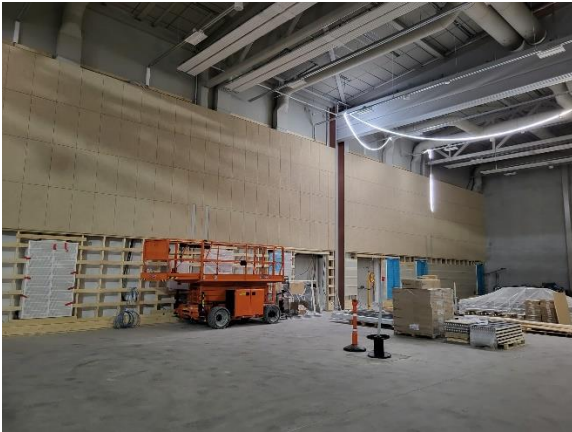
Teknisentyön laiteasennukset pääosin valmistuneet

A-lohkolla teknisen työn kone- ja laiteasennukset ovat pääosin valmistuneet. Alakattorunkojen asennustyöt käytävillä ovat valmistuneet toisessa kerroksessa ja siirtyneet kolmanteen kerrokseen. Alakattotyöt toisessa kerroksessa jatkuvat päätelaite- ja tekniikkalevyasennuksilla. Toisessa ja kolmannessa kerroksessa on suoritettu erikoiskalusteasennuksia, jotka ovat pääosin valmistuneet. Sähkötyöt jatkuvat kolmannessa kerroksessa IV- konehuoneen alueella ja käytävän sähkökalustustöillä.

B- lohkon ruokailuaulassa jatketaan seinäakustiikka-asennuksia. Nuorisotilojen maalaustyöt- sekä alakattotyöt ovat valmistuneet. Toisessa kerroksessa jatketaan sähkö- ja LVI- kalustuksia sekä maalaustöitä. Maalaustyöt jatkuvat myös kolmannen kerroksen käytävillä sekä tehosteseinien maalauksilla. IV- konehuoneessa tehdään talotekniikka- asennuksia ja kytkentätöitä.

C-lohkolla jatkuvat talotekniikka- asennukset painottuen pääosin konehuoneen alueelle. Liikuntasalissa jatketaan katsomoportaiden sekä katsomorakenteisiin liittyvän väliseinien rakennustöitä. Liikuntasalissa jatkuvat myös seinäakustointityöt. Ensimmäisen kerroksen pukuhuonetilojen alakattorunkojen työt ovat alkaneet tällä viikolla.

Työmaan Viikoittaisen TR-mittauksen tulokseksi on mitattu 98,08 %. Työmaalla on työskennelty 613 päivää tapaturmitta.



Kuva Liikuntasalin seinäakustointia



Kuva Teknisen työn laitteita



Kuva Nuorisotilojen alakattoa



Kuva Lohkokaavio

Yhteistyössä:

Mika Rauhala
mika.rauhala@ncc.fi

Tiina Mölläri
tiina.mollari@rovaniemi.fi

Hankesivusto: rovaniemi.fi/napsu