

## Kalustukset ja varustukset jatkuvat

A-lohkon kerroksissa jatkuvat LVI- kalustukset. Ovien heloitus- ja lukitustöitä ovat käynnissä rakennuksen jokaisella loholla. Kolmannessa kerroksessa ovat käynnissä väliovien listoitustyöt sekä sähköasennukset. Ensi viikolla pääportaassa aloitetaan kaideasennukset.

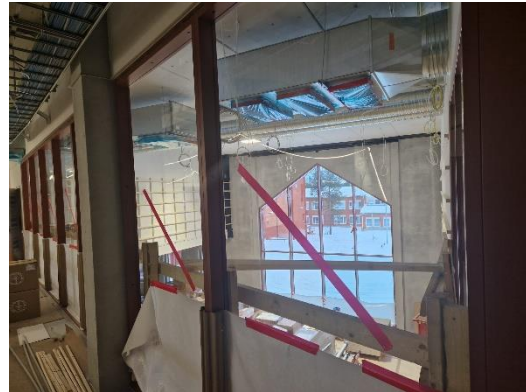
B-lohkon ensimmäisessä kerroksessa aloitettiin tällä viikolla ruokalan linjastoasennukset. Ensimmäisessä kerroksessa sijaitsevien kotitalousluokkien keittiölaitteiden asennukset valmistuvat pääosin tällä viikolla. Toisessa kerroksessa jatkuvat pukuhuoneiden kipsialakattojen työt. Kolmannessa kerroksessa jatkuvat varuste -ja LVIS- kaluste -asennukset. Kolmannessa kerroksessa ovat myös meneillään ikkunalistoitukset sekä maalaustyöt.

C-loholla johdotukset ja sähköasennukset jatkuvat koko lohkon alueella. Toisen kerroksen hyvinvointisolussa tehdään sähköasennusten lisäksi myös LVI-asennuksia. Liikuntasalissa jatkuvat myös akustoivan seinän työt sekä lentopalloverkkojen holkkiasennuksia

Työmaan Viikoittaisen TR-mittauksen tulokseksi on mitattu 97,39 %. Työmaalla on työskennelty 599 päivää tapaturmitta.



Kuva Vesikaluste ja varusteasennuksia



Kuva Ruokailuaulan lasiseiniä



Kuva ruokalan jakelulinjasto



Kuva Lohkokaavio

Yhteistyössä:

Mika Rauhala  
[mika.rauhala@ncc.fi](mailto:mika.rauhala@ncc.fi)

Tiina Mölläri  
[tiina.mollari@rovaniemi.fi](mailto:tiina.mollari@rovaniemi.fi)

Hankesivusto: [rovaniemi.fi/napsu](http://rovaniemi.fi/napsu)