

Liikuntasalin työt vauhdissa

A-lohkolla talotekniikkatyöt keskittyvät pääosin konehuoneeseen, mutta osiltaan työt jatkuvat myös kerrosten alueilla. Metalliväliovien asennukset ovat alkaneet A-lohkon ensimmäisestä kerroksesta. Tällä viikolla ovat A-lohkolla käynnistyneet porraskaideasennukset.

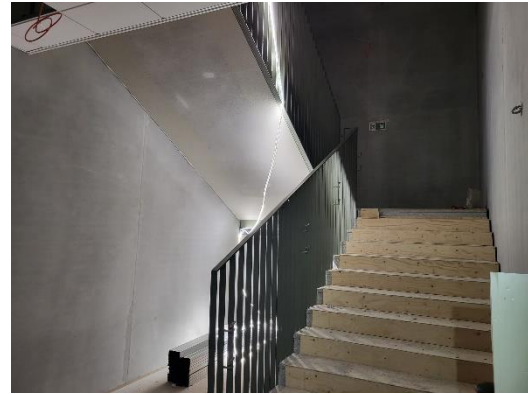
B-lohkon ruokalan linjastoasennukset ovat valmistuneet. Alakattotyöt ovat edenneet tällä viikolla valoaukon edessä sijaitsevaan korkeaan tilaan. Maalaustyöt jatkuvat nuorisotiloissa. Maalaustyöt ovat käynnissä myös toisen kerroksen käytävillä. LVIS- kalustukset jatkuvat koko lohkon alueella. Kolmannessa kerroksessa jatkuvat välioviasennukset sekä listoitustyöt. LVIS-kytkentä- ja asennustyöt jatkuvat konehuoneen alueella.

C-lohkolla jatkuvat LVI- ja sähköasennukset toisen kerroksen hyvinvointisolussa sekä ensimmäisen kerroksen tiloissa. Liikuntasalissa jatkuvat edellä mainittujen töiden lisäksi myös akustoivan seinän rakennustyöt. Tällä viikolla on aloitettu yläkatsomon ja siihen liittyvien väliseinien rakennustyöt.

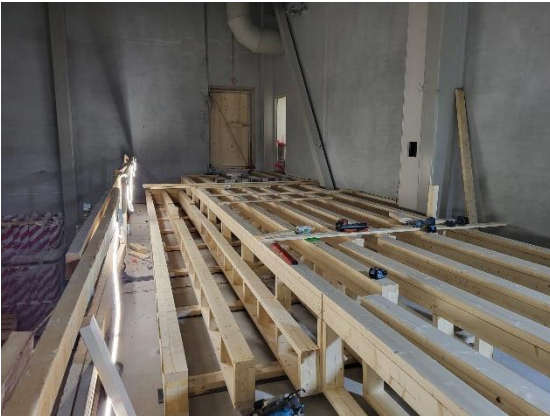
Työmaan Viikoittaisen TR-mittauksen tulokseksi on mitattu 98,33 %. Työmaalla on työskennelty 606 päivää tapaturmitta.



Kuva Ruokalan alakattoasennuksia



Kuva A-lohko porraskaiteita



Kuva Yläkatsomon runkotöitä



Kuva Lohkokaavio

Yhteistyössä:

Mika Rauhala
mika.rauhala@ncc.fi

Tiina Mölläri
tiina.mollari@rovaniemi.fi

Hankesivusto: rovaniemi.fi/napsu