

# Viikkotiedote 44–45

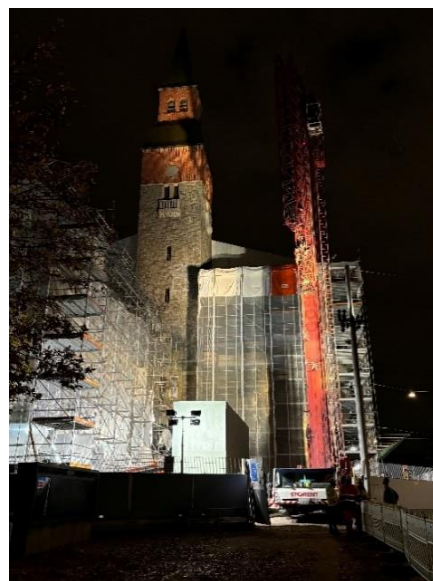
## Kansallismuseon peruskorjaustyömaa



Rakennustyömailla työt aloitetaan jo seitsemän aikaan aamulla. Syksyisin, ennen lumen tuloa, aamut ovat pimeitä ja valaistuksen merkitys korostuu entisestään. Hyvä valaistus on olennainen osa turvallista työmaata. Hyvin valaistu työmaa vähentää tapaturmien riskiä, sillä työntekijät näkevät paremmin ympäristönsä. Meillä NCC: llä tavoitteena on aina tapaturmaton työmaa ja työntekijöiden turvallisuus on ensiarvoisen tärkeää.

Työmailla on käytössään erilaisia valaistusratkaisuja, kuten esimerkiksi siirrettäviä valonheittäjiä. Niitä voidaan helposti siirtää haluttuun paikkaan, ja ne tarjoavat voimakasta valoa laajalle alueelle. Energiatehokkaat ja pitkäikäiset LED-valot ovat suosittuja niiden kirkkauden ja alhaisen energian kulutuksen vuoksi. Työmailla käytetään myös ajastimia ja liiketunnistimia. Näiden avulla valaistus voidaan säätää syttymään vain tarvittaessa ja näin säästetään energiaa.

Nykyään rakennustyömailla pyritään ympäristöystävällisyyteen ja energiätehokkuuteen. Hyvin valaistu työmaa on paitsi turvallinen, niin myös ympäristöystävällinen.



Kuva 1. Henkilötavarahissin asennusta.

## Tiedotusvälillä tapahtunut

- liuskekivien dokumentointi ja irrotus lohkolla 3
- peltityöt, dokumentointi ja irrotus lohkolla 3
- lanterniinin yläosan irrotus ja kuljetus korjaamolle
- julkisivurappauksen dokumentointi lohkolla 3
- säästettävien rakennusosien suojaus lohkolla 3
- julkisivun kivisaumojen uusiminen lohkoilla 2–3
- ikkunakunnostus
- LVI-työt. IV-kanavien asennus, vanhojen kanavien tiivistystyöt, uusien vesijohtojen asennus sekä patteritermostaattien asennus
- IV-konehuoneen rakennus
- sähkötyöt. Konehuoneiden asennustyöt ja yleiskaapelointi
- lattiakanaalien rakenteellinen palosuojaus
- kipsilevy ja alakattotyöt
- vaiheen 1 telineiden purku
- henkilötavarahissin asennus



Kuva 2-4. Virastosiiven tornin vanhat liuskekivet poistettu ja lanterniinin kunnostus aloitettu.





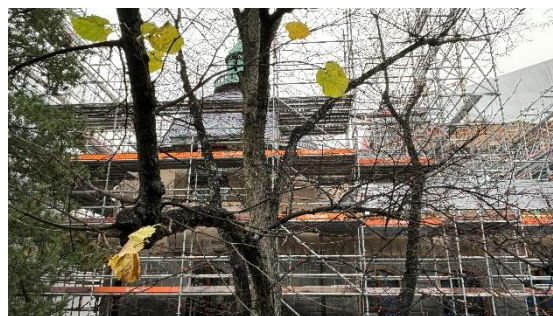
Kuva 5. Virastosiiven ja Kansantieteellisen osaston katoilta on poistettu vanhat kuparipellit. Vanhat pellit kunnostetaan ja ne käytetään uudelleen osalla lappeita. Telineasennukset käynnissä Halkopihan päällä.



Kuva 6. Kivisaumausten uusimista Virastosiiven länsijulkisivulla.



Kuva 7. Peltityöt alkaneet dokumentoinnilla.



Kuva 8–9. Säesuojan purku aloitettu lohkolla 1 ja valmista julkisivua alkaa paljastua telien takaa.

Lisätietoa Urakoitsija: NCC Suomi Oy, vastaava työnjohtaja Tuomas Nousiainen, tuomas.nousiainen@ncc.fi 010 507 8232

Rakennuttaja: Senaatti-kiinteistöt, rakennuttajapäällikkö Ari Kiiskinen, [ari.kiiskinen@senaatti.fi](mailto:ari.kiiskinen@senaatti.fi)

[www.facebook.com/kansallismuseontyomaa](https://www.facebook.com/kansallismuseontyomaa), [www.senaatti.fi/kansallismuseontyomaa](http://www.senaatti.fi/kansallismuseontyomaa),  
[www.ncc.fi/projektit/kansallismuseon-peruskorjaus-helsinki](http://www.ncc.fi/projektit/kansallismuseon-peruskorjaus-helsinki)