

## Sisäänkäyntikatosten runkotyöt ovat valmistuneet

A-lohkolla ensimmäisessä kerroksessa on käynnissä sähkökalustaminen sekä toisessa kerroksessa kaapelointi ja keskuskytkentätyöt. Mattosyvennysten pintakäsittelytyöt ovat käynnissä.

B-lohkolla ensimmäisessä kerroksessa ruokailuaulassa valmistellaan plaanolattian töitä. Lattialaatoitustyöt ovat

Maalaustyöt jatkuvat myös toisessa kerroksessa.

Sähköasennukset jatkuvat toisessa kerroksessa kaapeleiden vetojen sekä keskusasennuksien töillä.

IV- työt jatkuvat kolmannessa kerroksessa.

C-lohkolla talotekniikka- asennustöitä valmistellaan liikuntasalin puolella ja työt jatkuvat ilmanvaihtokonehuoneen alueella. Lattialaatoitustyöt ovat edenneet B-lohkolta C-lohkon toiseen kerrokseen. Koulujen välisen yhdysputken ja poistumistieportaan rakennustyöt jatkuvat kuten myös itäpuolella pyöräkatoksen rakennustyöt. Maarakennustyöt etenevät C-lohkon edustalla.

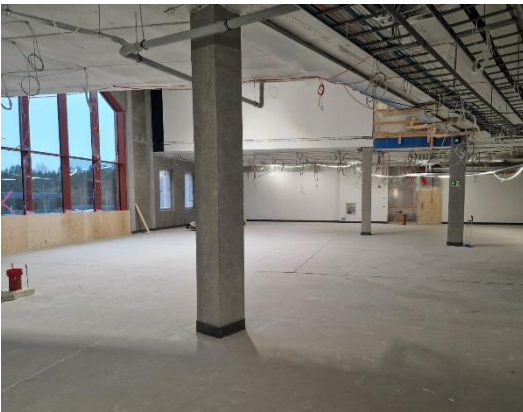
Työmaan Viikoittaisen TR-mittauksen tulokseksi on mitattu 98,25 %. Työmaalla on työskennelty 480 päivää tapaturmitta.



Kuva pyöräkatoksen pilariasennus



Kuva lohkokaavio



Kuva Ruokailualaa



Kuva C-poistumistieporras

Yhteistyössä:

Mika Rauhala

[mika.rauhala@ncc.fi](mailto:mika.rauhala@ncc.fi)

Tiina Mölläri

[tiina.mollari@rovaniemi.fi](mailto:tiina.mollari@rovaniemi.fi)

Hankesivusto: [rovaniemi.fi/napsu](https://rovaniemi.fi/napsu)