

Keittiön laiteasennukset alkaneet

A-lohkolla ensimmäisessä kerroksessa jatketaan LVIS- kalustustus- sekä kytkentätöitä. Kiintokalusteasennukset ovat edenneet toiseen kerrokseen ja alakattorunkojen asennustyöt kolmanteen. Toisessa ja kolmannessa kerroksessa jatketaan myös LVIS- töitä.

B-lohkolla ensimmäisen kerroksen ruokailuaulassa jatkuvat laatoitustyöt. Alakattojen ummistustyöt ovat myös käynnistyneet ensimmäisessä kerroksessa. Keittiötiloissa vuorostaan keittiölaiteasennukset ovat alkaneet. Toisessa kerroksessa maalaustyöt jatkuvat seinien parissa. Kolmannessa kerroksessa kaapelointityöt jatkuvat.

C-lohkolla talotekniikka- asennustöitä jatketaan liikuntasalin, sekä toisen kerroksen hyvinvointisolun- ja IV- konehuoneen alueilla. Piha- alueella rakennustyöt jatkuvat koulujen välisen yhdysputken ja pyöräkatoksen parissa.

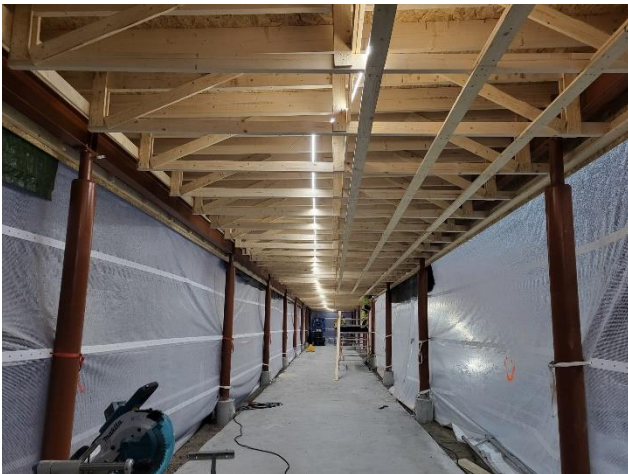
Työmaan Viikoittaisen TR-mittauksen tulokseksi on mitattu 98,14 %. Työmaalla on työskennelty 515 päivää tapaturmitta.



Kuva B-lohkon ruokailuauilan laatoitusta ja suojausta



Kuva B-lohkon keittiölaiteasennuksia



Kuva Pyöräkatoksen töitä C-lohkon vierustalla



Kuva lohkokaaavio

Yhteistyössä:

Mika Rauhala
mika.rauhala@ncc.fi

Tiina Mölläri
tiina.mollari@rovaniemi.fi

Hankesivusto: rovaniemi.fi/napsu