

Viikkotiedote 40-41

Kansallismuseon peruskorjaustyömaa



Samaan aikaan, kun teline- ja sääsuojatyöt ovat edenneet, Kansallismuseon peruskorjaustyömaalla on varustauduttu talven tuloon. Työmaan ulkoalueilta on siirretty rakennustarvikkeita sääsuojaan, etteivät ne jää lumen alle. Ulkoalueiden ja kulkuväylien valaistusta on parannettu led-valonauhojen ja erillisten valonheittimien avulla.

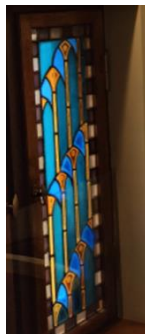
Lasimaalausten irrotus

Rappaustöiden edetessä on tultu vaiheeseen, jossa museon historiallisia lyijylasi-ikkunoita on irrotettu varovasti museomestarin avustuksella kunnostusta ja säilytystä varten. Nämä upeat lasimaalaukset, jotka ovat koristaneet museon ikkunoita yli vuosisadan ajan, pakattiin huolellisesti konservaattorin ohjeiden mukaisesti.

Lasikonservaattori vie pyöreät lasit pajalleen kunnostusta varten, missä hän puhdistaa ja korjaa lasimaalaukset. Pienet ikkunat irrotettiin rappaustöiden tieltä ja taltioidaan erikseen rakennettuun telineeseen odottamaan takaisinasentamista. Jokainen ikkuna dokumentoitiin huolellisesti ennen irrotusta, jotta ne voidaan palauttaa alkuperäisille paikoilleen peruskorjauksen valmistuessa.



Kuva 1–2. Lyijylasi-ikkunoita.



Kuva 3. Lyijylasi-ikkunoita. Kuva, <https://museovirasto.kuvat.fi>

Ikkunakaltereiden kunnostus

Julkisivun graniittiverhousten kivisaumaus ja pesu on saatu vaiheella 1 päätökseen ja ikkunakaltereiden kunnostus on voitu aloittaa. Alimmassa kerroksessa sijaitsevat ikkunakaltrit hiotaan kevyesti ja heikosti kiinni oleva vanha maali poistetaan. Kaltrit saavat kunnollisen ruostesuojauksen, jonka jälkeen ne käsitellään pellavaöljymaalilla. Käsitelyn jälkeen ikkunakaltrit ovat valmiita jatkamaan Kansallismuseon arvokkaiden kokoelmien turvaamista.



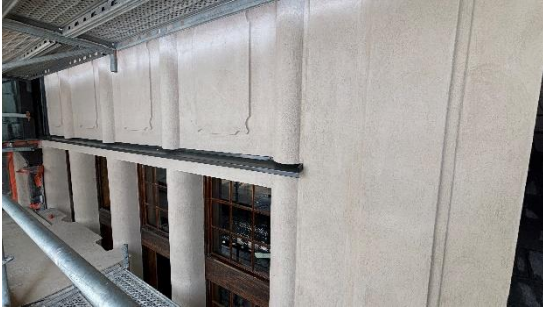
Kuva 4–6. Ikkunakaltereiden kunnostusta.

Tiedotusvälillä tapahtunutta:

- liuskekivien asennus vaiheessa 1 valmis
- peltityöt, dokumentointi lohkolla 3
- julkisivurappauksen dokumentointi lohkolla 3
- julkisivun kivisaumojen uusiminen lohkoilla 2–3 käynnissä
- ikkunakunnostus
- ikkunakaltereiden kunnostus
- LVI-työt, IV-kanavien asennus ja vanhojen kanavien tiivistystyöt sekä uusien vesijohtojen asennus
- IV-konehuoneen rakennus
- sähkötyöt, kamerakaapeloinnit
- lohkojen 2 ja 3 telineiden vastaanottokatselmus
- vaiheen 1 luovutus
- Alimak- hissin siirto ja uuden hissin asennus
- Yläpohjan kulkureitit ja puhallusvillan asennus



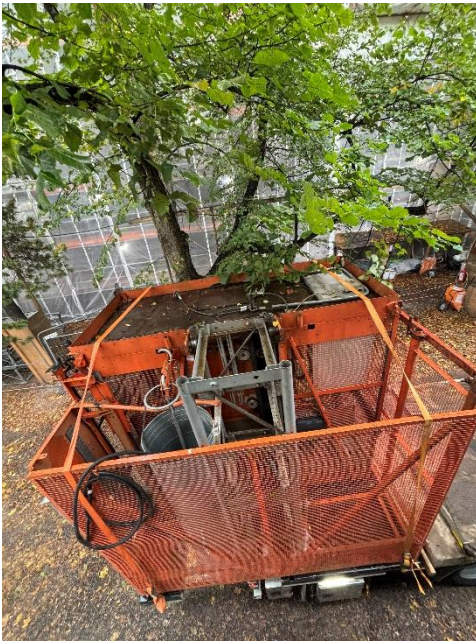
Kuva 7–8. Julkisivun maalaus, pellitykset ja katon liuskekettyminen valmiina loholla 1.



Kuva 9. Valmista julkisivua.



Kuva 10. Halkopihan lattiaa purkutyöt aloitettu.



Kuva 11. Alimak -hissin purku ja siirto.



Kuva 12. Syksyn omenasatoa työmaatoimistolla.

Lisätieto Urakoitsija: NCC Suomi Oy, vastaava työnjohtaja Tuomas Nousiainen, tuomas.nousiainen@ncc.fi 010 507 8232

Rakennuttaja: Senaatti-kiinteistöt, rakennuttajapäällikkö Ari Kiiskinen, ari.kiiskinen@senaatti.fi

www.facebook.com/kansallismuseontyomaa, www.senaatti.fi/kansallismuseontyomaa,
www.ncc.fi/projektit/kansallismuseon-peruskorjaus-helsinki/