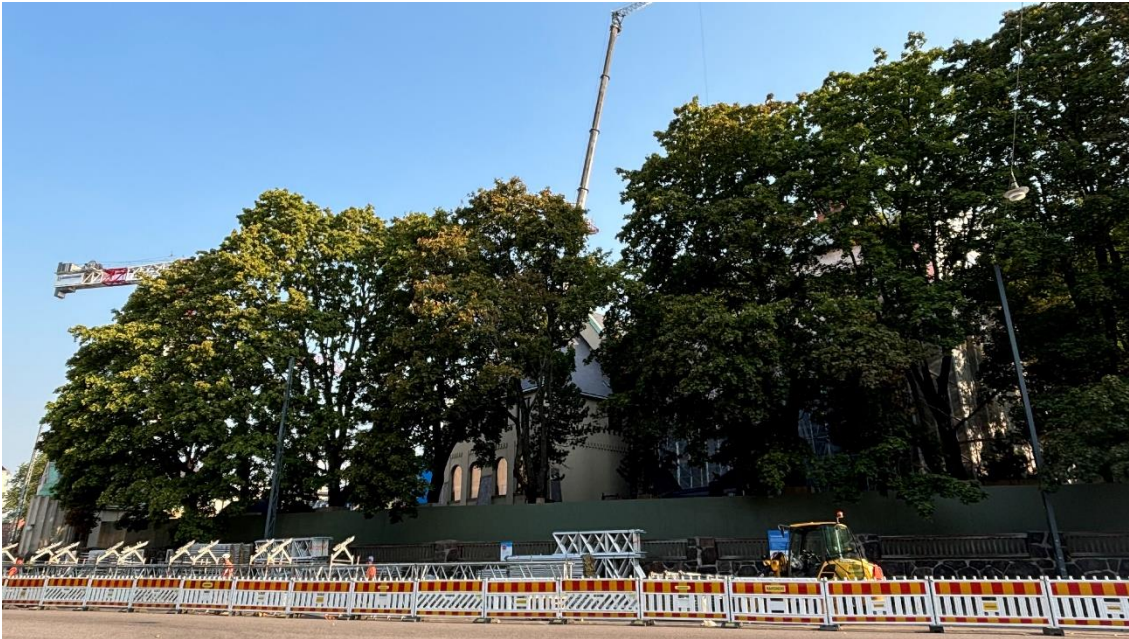


Viikkotiedote 38–39

Kansallismuseon peruskorjaustyömaa



Työmaalla on valmisteltu vaiheiden 2 ja 3 teline- ja sääsuojatöitä kevästä lähtien. Museon pohjoisosan sekä Halkopihan yllä, työt alkavat olla valmiit. Huikea telineporukka nosti telineitä kerros kerrokselta ja rauta raudalta ylös Kansallismuseon katon harjan yli.

Valtavat telinemuodostelmat koostuvat teräksestä ja alumiinista tehdyistä putkista, liittimistä, lankuista ja jalkalistoista. Rakennelma jäykistetään niin kutsutuilla juoksuilla, jotka asennetaan kaiteiden ja työtasojen väliin. Telineet ankkuroidaan seiniin, jotta telineet eivät kaadu. Kattotuolit koottiin maassa ja nostettiin nosturilla telineiden päälle.

Sääsuojan katto koostuu erittäin kestävästä PVC-peitteistä, jotka vedetään kattoristikossa olevia uria pitkin paikalleen. Tällöin työmaalla ei tarvita nosturia kattopeitteiden asennukseen ja saadaan tiivis ja kestävä lopputulos. Telineiden ulkopuolelle asennetaan valkoiset peitteet, jotka suojaavat myös työmaan ympäristöä.

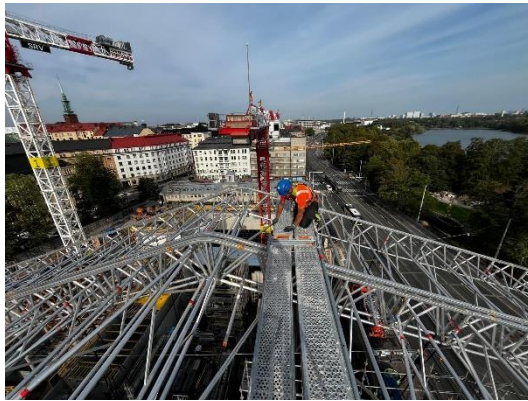


Kuva 1. Kattotuolien nostoa.
Valokuva, Valdek Pilv

Telineitä pystyttävät työntekijät, joilla on ammattipätevyys telinetöihin. He käyttävät pystytystöissä aina turvalajaita, eikä telinekomponentteja saa heitellä ylöspäin, etteivät osat luiskahda ja putoa alas. Kun telineet on pystytetty, ne tarkastetaan ja tarkastuksesta laaditaan käyttöönottotarkastuspöytäkirja. Telineisiin laitetaan telinekortit, joihin merkitään tarkastuksen ajankohta ja tarkastaja sekä tiedot uusintatarkastuksista. Lohkoille 2 ja 3 tulee yhteensä 2500 m² sääsuojaa ja 5650 m² telinerunkoa.



Kuva 2-3. Kattotuolien asennusta. Valokuva, Valdek Pilv



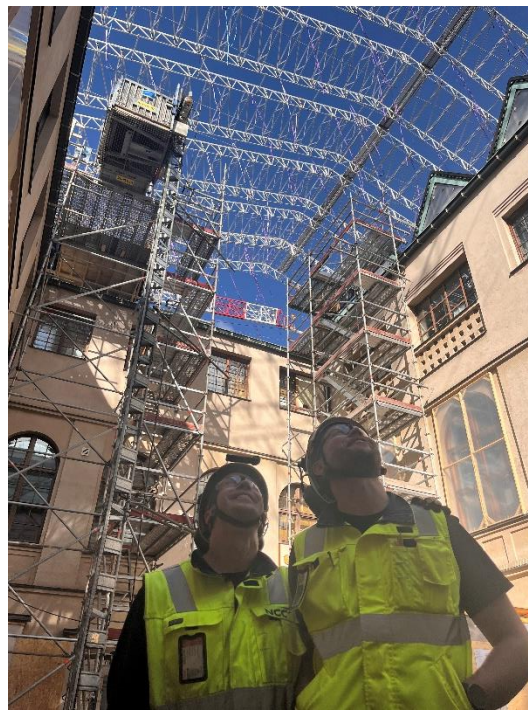
Kuva 4-5. Kattotuolien asennusta. Valokuva, Valdek Pilv



Kuva 6. Sääsuojan kattopeitekankaan asennusta.



Kuva 7. Sääsuojan ulkopeitteiden asennusta.



Kuva 8. Onnelliset työnjohtaja ja aluejohtaja ihailmassa kattotuoleja paikoillaan. Valokuva, Tuomas Nousiainen

Tiedotusvälillä tapahtunutta:

- peltityöt, lohko 1 valmis
- julkisivurappaus ja -maalaukset, lohkon 1 rappaustyöt valmiit
- julkisivun kivisaumojen uusiminen, lohkon 1 kivisaumaus valmis
- ikkunakunnostus ja ikkunakaltereiden kunnostus
- Lyijylasi-ikkunoiden irrotus
- LVI-työt, IV-kanavien asennus ja vanhojen kanavien tiivistystyöt sekä uusien vesijohtojen asennus
- IV-koneiden muutostyöt
- IV-konehuoneen rakennus
- sähkötyöt, kamerakaapeloinnit
- lohkojen 2 ja 3 sääsuojien nosto
- vaiheen 1 luovutus



Kuva 9. Kansallismuseon ulkomuuriin on kiinnitetty remontista kertovia opastauluja.

Lisätietoa Urakoitsija: NCC Suomi Oy, vastaava työnjohtaja Tuomas Nousiainen, tuomas.nousiainen@ncc.fi 010 507 8232

Rakennuttaja: Senaatti-kiinteistöt, rakennuttajapäällikkö Ari Kiiskinen, ari.kiiskinen@senaatti.fi

www.facebook.com/kansallismuseontyomaa, www.senaatti.fi/kansallismuseontyomaa,
www.ncc.fi/projektit/kansallismuseon-peruskorjaus-helsinki/