

# Viikkotiedote 34–35

## Kansallismuseon peruskorjaustyömaa

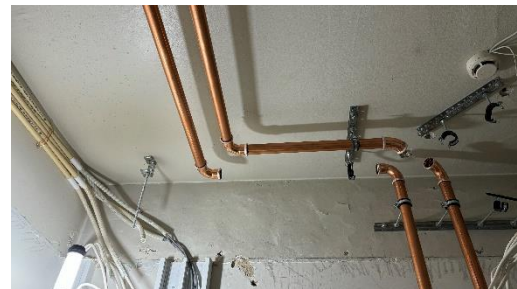


### Tiedotusvälillä tapahtunutta:

- liuskekivien asennus rondellissa
- peltityöt
- julkisivun kivisaumojen uusiminen
- julkisivurappaus ja -maalauk
- ikkunakunnostus
- LVI-työt, IV-kanava-asennus ja vanhojen kanavien tiivistystyöt sekä uusien vesijohtojen asennus
- IV-konehuoneen rakennus
- sähkötyöt, kamerakaapeloinnit
- uuden nostimen pohjalaatan valu
- lohkojen 2 ja 3 teline- ja sääsuojatytöt
- Halkopihan lasikaton kehitysvaihe aloitettu



*Kuva 1. Ikkunasuojausta.*



*Kuva 2. Uusien vesiputkien asennus käynnissä pohjakerroksessa.*

**NCC: Ilä on rakennusalan ammattikorkea- ja yliopisto-opiskelijoille suunnattu harjoitteluohjelma, joka mukailee opiskelijan opintojen vaiheita. Harjoittelu sijoittuu pääosin kesäkaudelle ja tarjoaa sekä teoriaa että käytännön harjoittelua. Harjoittelujakson alussa laaditaan yhteiset tavoitteet harjoittelulle ja tavoitteiden saavuttamista seurataan pitkin harjoittelua. Harjoittelu aloitetaan yleensä nk. haalariharjoittelusta, ja harjoittelu jatkuu seuraavina kesinä työnjohto- ja insinööriharjoitteluun. Nämä tulevaisuuden tekijät tuovat tullessaan myös alan uusinta tietoa ja osaamista työmaiden arkeen.**

Viikolla 34 viimeistä haalariharjoittelupäivää Kansallismuseon peruskorjaustyömaalla vietti Simo Welling, joka on opiskellut Metropolian ammattikorkeakoulussa Rakennustekniikan insinöörilinjalla vuoden. Simolle rakennusalan työt ovat olleet tuttuja jo pikkupojasta asti, kun hän on autellut sukulaisia talonrakennuksessa, mutta Kansallismuseon työmaa oli hänelle ensimmäinen iso työmaa. Simon mielestä on positiivista, että työturvallisuus otetaan työmaalla vakavasti ja siihen kiinnitetään paljon huomiota. Simo kehuu, miten hyvin työmaa on organisoitu ja työmaalla tuntuu turvalliselta työskennellä. Hän on päässyt tekemään monipuolisia työtehtäviä piikkaus- ja purkutöistä, muurarin apulaiseksi asti. Töissä ei ole ollut tylsää ja kokeneet rakennustyöntekijät ovat piristäneet työpäiviä kertoilemalla hauskoja juttuja työnteon lomassa. Kansallismuseon arkkitehtuuri miellyttää Simon silmää ja yksityiskohtien määrä rakennuksessa on huimaava. Simosta oli hienoa päästä näin ainutkertaiselle ja historiallisesti tärkeälle työmaalle harjoitteluun.



*Kuva 3. Simo Welling työntouhussa.*



*Kuva 4. Joonas Ruotsalainen tarkastamassa telineitä museon julkisivulla.*

Toinen työnjohtoharjoittelijamme Joonas Ruotsalainen opiskelee samassa koulussa kuin Simokin, mutta työnjohtolinjalla. Työnjohtajan arki on tullut Joonalle tutuksi Kansallismuseon ulkopuolten työnjohtollisissa tehtävissä. Hän on päässyt kesäharjoittelunsa aikana seuraamaan, kuinka Lohkon 1 vesikattotyöt ovat edenneet aluskatteen asennuksesta aina liuskekivien- ja peltikatteiden asennuksiin asti. Joonas on huolehtinut niin Kansallismuseon puiden kastelusta kuin kulkuteiden kunnostakin. Kesälomien aikaan Joonas on ollut korvaamaton apu myös tavarantilauksissa, jätehuollon järjestelyissä ja erilaisissa tarkastuksissa. Joonas on päässyt helposti mukaan porukkaan ja hänen mielestään museolle on valittu hyviä urakoitsijoita, joilla on taitavia työntekijöitä.

Virastosiiven torniin rakennettavan uuden IV-konehuoneen työt ovat edenneet aikataulussa. Ullakolla on ahdasta ja välillä kuumaakin, mutta asentajat ovat jo saaneet vedettyä uusia putki- ja ilmanvaihtolinjoja. Myös uuden konehuoneen puutyöt ovat käynnissä.



Kuva 5. Töiden aikainen sisäänkäyntikatos ullakolle. Taustalla näkyy länsipuolen telineasennuksia.



Kuva 6. Sisäänkäynti ullakolle.



Kuva 7. Uuden konehuoneen puutyöt aloitettu.



Kuva 8. Uusia ilmanvaihtokanavia ullakkotilassa.



Kuva 9. Telinepystytystä itä- ja pohjoisjulkisivuilla.

Lisätietoa Urakoitsija: NCC Suomi Oy, vastaava työnjohtaja Tuomas Nousiainen, tuomas.nousiainen@ncc.fi 010 507 8232

Rakennuttaja: Senaatti-kiinteistöt, rakennuttajapäällikkö Ari Kiiskinen, [ari.kiiskinen@senaatti.fi](mailto:ari.kiiskinen@senaatti.fi)

[www.facebook.com/kansallismuseontyomaa](https://www.facebook.com/kansallismuseontyomaa), [www.senaatti.fi/kansallismuseontyomaa](http://www.senaatti.fi/kansallismuseontyomaa),  
[www.ncc.fi/projektit/kansallismuseon-peruskorjaus-helsinki/](http://www.ncc.fi/projektit/kansallismuseon-peruskorjaus-helsinki/)